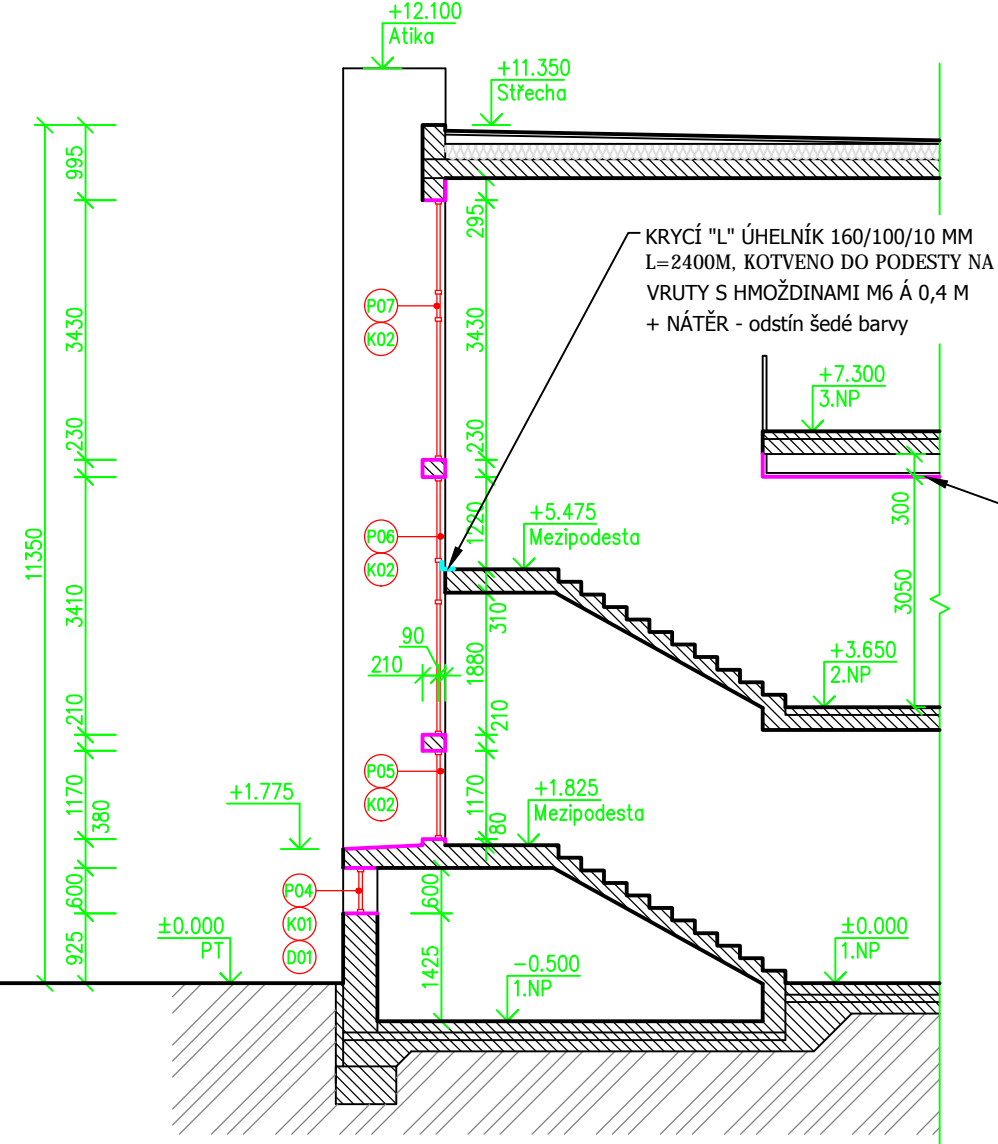
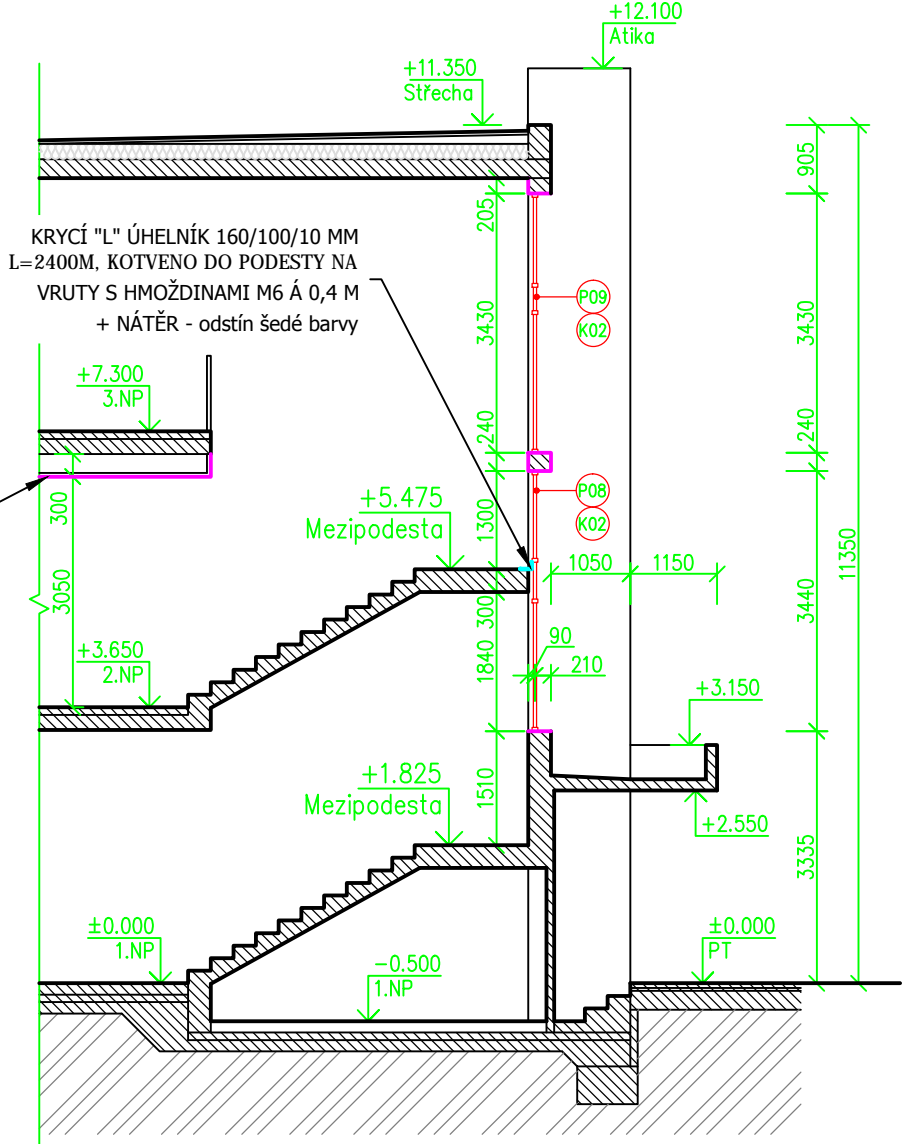


SVISLÝ ŘEZ B



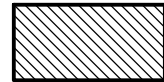
SVISLÝ ŘEZ B'



POZNÁMKA:

- Výpis truhlářských, plastových a klempířských prvků viz. samostatný výkres
- Pod vnější parapety bude provedena spádovaná betonová mazanina tl. cca 20-50 mm
- Pod vnitřní parapety se provede vyrovní betonovou mazaninou tl. cca 20-30 mm
- V rámci výměny výplní otvorů budou opraveny vnější i vnitřní omítky ostění oken a dveří, vč. maleb

LEGENDA STAVEBNÍCH MATERIÁLŮ A HMOT



Stávající konstrukce objektu



Oprava omítek vnějšího a vnitřního ostění do původního stavu
- včetně interiérových maleb

Vypracoval :	Projekční kancelář lay-out s.r.o., nám. Svobody 527, 739 61 Třinec mobil:+420 776 213 159 / cieslar@lay-out.cz
Investor :	Město Třinec, Jablunkovská 160, 739 61 Třinec
Místo stavby :	Obec Třinec, k.ú. Lyžbice, parc.č. 3130/2; 3130/3; 3130/4; 3130/6; 3130/7
Název stavby :	Třinecká obchodní akademie, Třinec, ul. Beskydská č.p. 1140 - výměna výplní otvorů – II. etapa
Výkres :	SVISLÝ ŘEZ B – Návrh



Datum vypracování :	03 / 2017
Stupeň dokumentace :	DPS
Číslo zakázky :	L2017-23
Měřítko :	1:100
Číslo výkresu :	D.15